



Naturale  
Strutturato



Esterno R11

Coem Silverstone/ Liscio – Mix

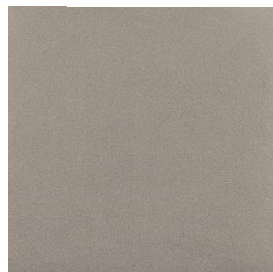


Lasittamaton kuivapuristelaatta Bla UGL

LISCIO- värit ja saatavat koot



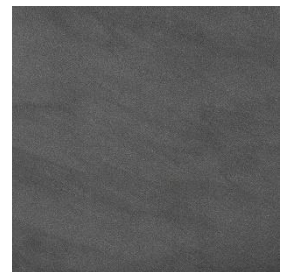
Ivory



Greige



Silver

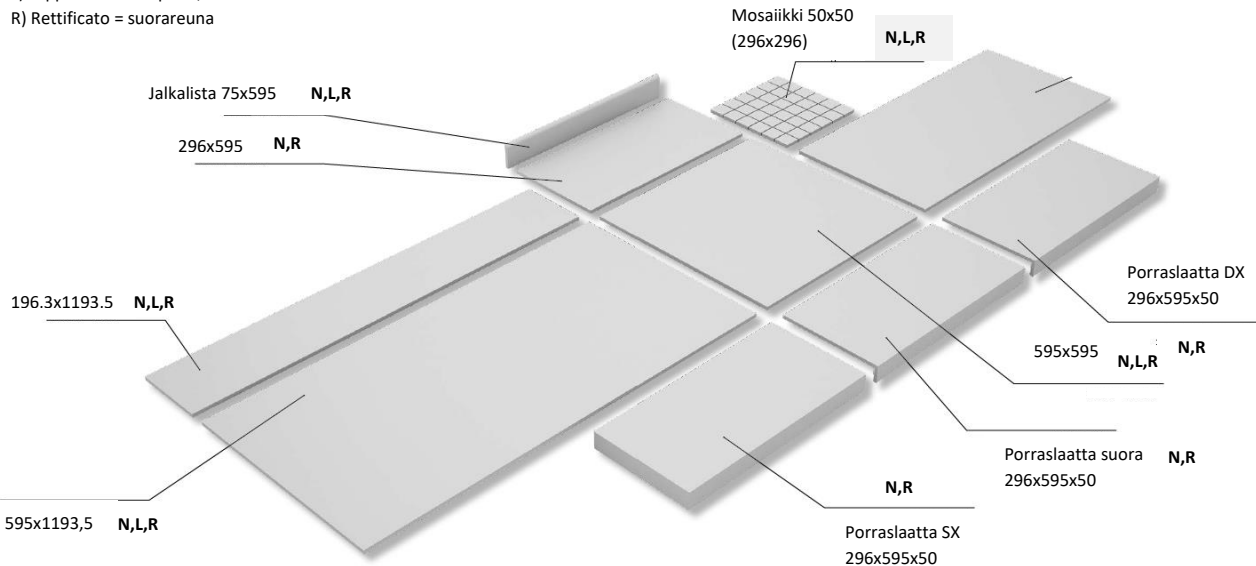


Graphite

N) Naturale = naturale pinta, matta

L) Lappato = hiottu pinta, kiiltävä

R) Rettificato = suorareuna



MIX- värit ja saatavat koot

Ivorv Mix



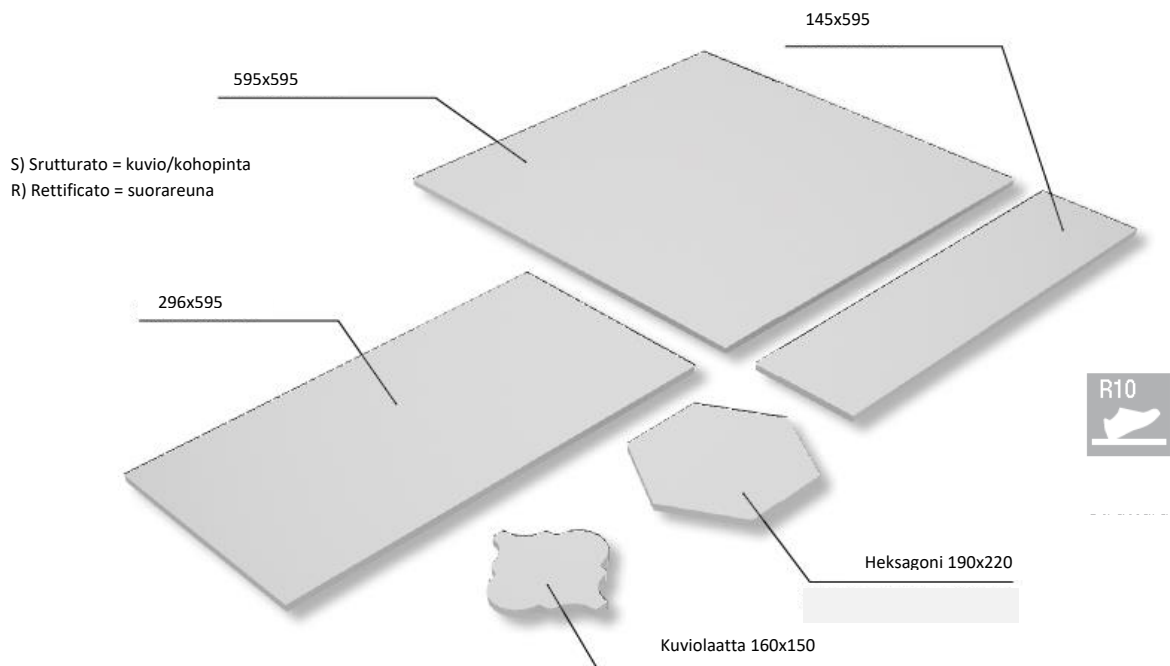
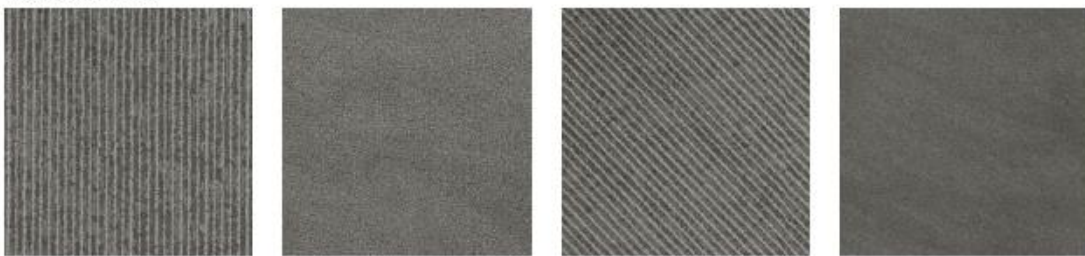
Greige Mix



Silver Mix



Graphite Mix



**TEKNISET OMINAISUUDET**
**Coem Silverstone, Liscio - Riga (V2), MIX (V4)**

<b>Tekniset ominaisarvot</b>	<b>Testausmenetelmä</b>	<b>SFS-EN 14411-G vaatimukset keraamisille laatoille</b>	<b>Tehtaan ilmoittamat sarjan keskimääräiset arvot</b>
Pituus ja leveys	EN ISO 10545-2	± 0,6%	Vaatimusten mukainen
Sivujen suoruus	EN ISO 10545-2	± 0,5%	Vaatimusten mukainen
Suorakulmaisuus	EN ISO 10545-2	± 0,5%	Vaatimusten mukainen
Paksuus	EN ISO 10545-2	± 5%	Vaatimusten mukainen
Pinnan tasaisuus	EN ISO 10545-2	± 0,5%	Vaatimusten mukainen
<b>Vedenimukyky (E<sub>b</sub>)</b>	EN ISO 10545-3	≤ 0,5%	<b>0,06 %</b>
<b>Taivutusvetolujuus</b>	EN ISO 10545-4	≥ 35 N/mm <sup>2</sup>	<b>44,0 N/mm<sup>2</sup></b>
<b>Murtolujuus</b>	EN ISO 10545-4	≥ 1300 N ≥ 700 N *)	<b>2542 N</b>
<b>Kulutuskestävyys</b>	EN ISO 10545-6	≤ 175 mm <sup>3</sup>	<b>159 mm<sup>3</sup></b>
<b>Liukkausestoluokitus</b>	DIN 51130 DIN 51097		<b>Naturale R10 Strutturato R10 (Mix) Esterno R11</b>
Pakkasenkestävyys	EN ISO 10545-12	Läpäisee testin EN 10545-1 mukaisilla arviointi perusteilla	Pakkasen kestävä
Kemikaalien kestävyys	EN ISO 10545-13	Valmistajan lausunnon mukaan	ULA Class
Kotitalous kemikaalien kestävyys	EN ISO 10545-13	UB min.	Vaatimusten mukainen

\*) paksuus < 7,5 mm      ≥ = vähintään      ≤ = korkeintaan

**Liukastumisenestoluokitus, julkisten tilojen lattiat DIN 51130**

- R9 kuivat tilat, kauppakeskukset yms, luiskan kaltevuus enintään 10°  
R10 vähän karhea liukuestepinta, pesuhuoneet, kuivat sisätilat, sisääntuloaulat, luiskat 10-19°  
R11 karhea liukuestepinta, pesuhuoneet, teollisuuden tilat, suurtalouskeittiöt, terassit, luiskat 19-27°  
R12 erittäin karhea, uimahallit, päiväkodit, terassit ja parvekkeet, luiskat 27-35°  
R13 extra karheat, erikoistilat, elintarviketeollisuuden tilat joissa käsitellään rasvaa, luiskat yli 35°

**Kosteiden tilojen lattiat missä liikutaan paljain jaloin DIN 51097**

- A lievästi karhea, kuivat tilat, pukuhuoneet  
B karhea, märät tilat, pesuhuoneet, uima-altaan ympärys  
C erittäin karhea, tiloissa missä on tavallista suurempi liukastumisvaara, matalat uima-altaat vedenalaiset portaat, uima-altaan vierusta

**Sävyvaihtelu laatoissa**

- V1 minimaalinen  
V2 vähäinen  
V3 kohtalainen  
V4 suuri





## SILVER STONE