

Panaria Zero.3 Experience



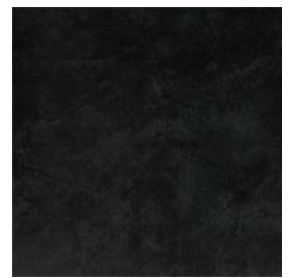
Bianco Denso



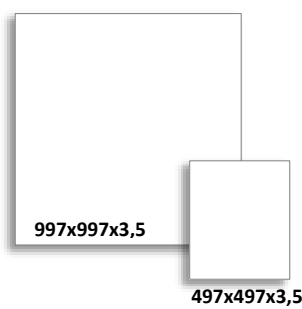
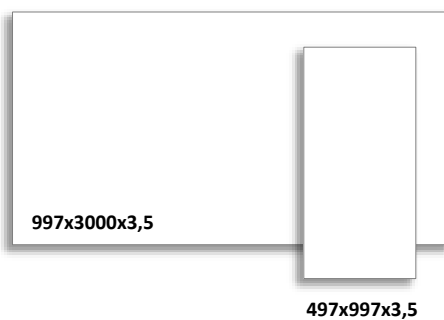
Beige Tenue



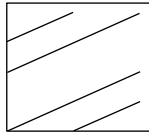
Grigio Vivo



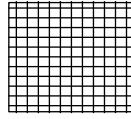
Nero Puro



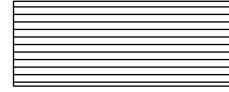
4 kokoa
4 väriä
1 paksuus



MOSAICO A
500x500x3



MOSAICO B
250x250x3



MOSAICO C
250x1000x3

Minimi saumaleveys seinälaatoilla 1 mm ja lattialaatoilla 2 mm.

[Mallikansiossa tarkemmin laattojen erikoiskappaleet](#)

LUKUISIA KÄYTTÖKOhteITA



Kauppakeskukset
Myymälät,



Asunnot
Huvilat, loma-asunnot
Terassit, parvekkeet



Kahvilat
Baarit, ravintolat, keittiöt



Tuulettuvat julkisivut



Konttorit, toimistot, tekniset tilat
ns. kelluvat lattiat



TEKNISET OMINAISUUDET

Panaria Zero.3 Experience

Tekniset ominaisarvot	Testausmenetelmä	SFS-EN 14411-G vaatimukset keraamisille laatoille	Tehtaan ilmoittamat sarjan keskimääräiset arvot
Pituus ja leveys	EN ISO 10545-2	± 0,3 %, max ± 1 mm	Täyttää vaatimukset
Sivujen suoruus	EN ISO 10545-2	± 0,3 %, max ± 0,8 mm	Täyttää vaatimukset
Suorakulmaisuus	EN ISO 10545-2	± 0,3 %, max ± 1,5 mm	Täyttää vaatimukset
Paksuus	EN ISO 10545-2	± 5 %, max ± 0,5 mm	Täyttää vaatimukset
Pinnan tasaisuus	EN ISO 10545-2	± 0,4 %, max ± 1,8 mm	Täyttää vaatimukset
Vedenimukyky (E_b)	EN ISO 10545-3	≤ 0,5%	≤ 0,01 %
Taivutusvetolujuus	EN ISO 10545-4	≥ 35 N/mm ²	50 N/mm ²
Murtolujuus	EN ISO 10545-4	≥ 1300 N	≥ 1000 N
Syväkulutuskestävyys	EN ISO 10545-6	≤ 175 mm ³	Täyttää vaatimukset
Liukkaus	DIN 51130 DIN 51097		R 9
Lineaarinen lämpölaajeneminen	EN ISO 10545-8	$\alpha \leq 9 \cdot 10^{-6} \text{ } ^\circ\text{C}^{-1}$	$\alpha \leq 7 \cdot 10^{-6} \text{ } ^\circ\text{C}^{-1}$
Jäädytys- sulatuskestävyys	EN ISO 10545-12	Läpäisee testin EN 10545-1 mukaisilla arviointi perusteilla	Kestää
Kemikaalien kestävyys Kotitalous kemikaalien kestävyys	EN ISO 10545-13	Valmistajan lausunnon mukaan UB min.	ULA, UHA (kestävä)
Tahratumiskestävyys	EN ISO 10545-14	Class 3 min.	Ik 5 Hylkii likaa
Valon vaikutus väriin	DIN 51094	Ei havaittavaa muutosta	Muuttumaton

≥ = vähintään ≤ = korkeintaan

Liukastumisenestoluokitus, julkisten tilojen lattiat DIN 51130

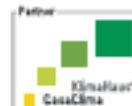
- R9 kuivat tilat, kauppakeskukset yms, luiskan kaltevuus enintään 10°
 R10 vähän karhea liukuestepinta, pesuhuoneet, kuivat sisätilat, sisääntuloaulat, luiskat 10-19°
 R11 karhea liukuestepinta, pesuhuoneet, teollisuuden tilat, suurtalouskeittiöt, terassit, luiskat 19-27°
 R12 erittäin karhea, uimahallit, päiväkodit, terassit ja parvekkeet, luiskat 27-35°
 R13 extra karheat, erikoistilat, elintarviketeollisuuden tilat joissa käsitellään rasvaa, luiskat yli 35°

Kosteiden tilojen lattiat missä liikutaan paljain jaloin DIN 51097

- A lievästi karhea, kuivat tilat, pukuhuoneet
 B karhea, märät tilat, pesuhuoneet, uima-altaan ympärys
 C erittäin karhea, tiloissa missä on tavallista suurempi liukastumisvaara, matalat uima-altaat vedenalaiset portaat, uima-altaan vierusta

Sävyvaihtelu laatoissa

- V1 minimaalinen
 V2 vähäinen
 V3 kohtalainen
 V4 suuri





bianco denso
1000x3000
mosico B 250x250
elio bianco 500x1000

ZERO.3 EXPERIENCE

Happy Tiles 2023

