

Margres Subway



2 mm



Clay



White



Ash



Smoke

NR) Naturale = naturale pinta R9 rektifikoitu  
 A) Shiny = hieman kiiltävä rektifikoitu  
 E AS) Antislip = ulkolaatta karhea pinta R10

Subway Linza koot:  
 1000,0x3000,0x3,5  
 1000,0x1000,0x3,5  
 500,0x500,0x3,5

N,R 895x895x11	N,R 446,5x895x9,5
N,R ja A,R, 599,8x599,8x9,5 E AS 599,8x599,8x20	
N,R 298,9x599,8x9,5	

MOSAIIKIT 300x300 (saatavana kaikista väreistä)



20x20



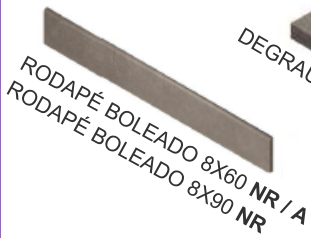
35x35



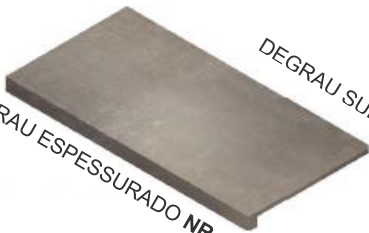
35x70

mallikansiossa  
lisää mosaiikkeja

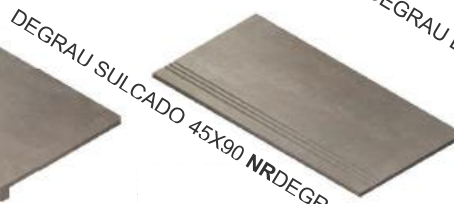
JALKALISTAT JA PORRASLAATAT



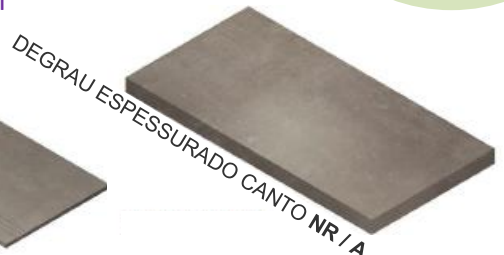
RODAPÉ BOLEADO 8X60 NR / A  
RODAPÉ BOLEADO 8X90 NR



DEGRAU ESPESSURADO NR / A



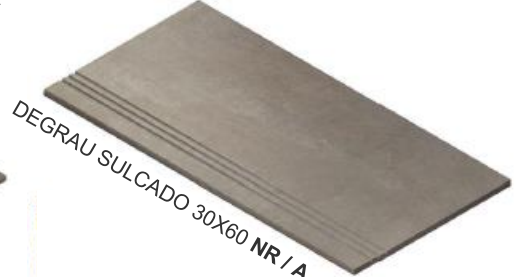
DEGRAU SULCADO 45X90 NR



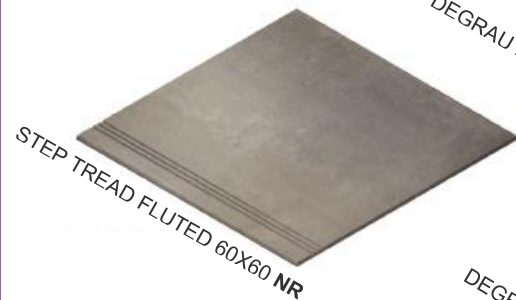
DEGRAU ESPESSURADO CANTO NR / A



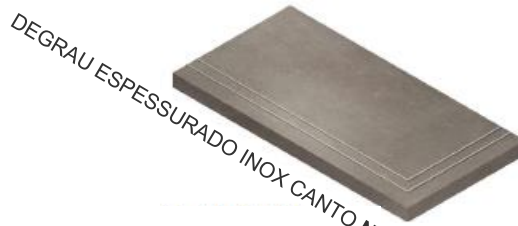
DEGRAU ESPESSURADO INOX NR



DEGRAU SULCADO 30X60 NR / A



STEP TREAD FLUTED 60X60 NR



DEGRAU ESPESSURADO INOX CANTO NR / A

**Huomaa paksuus 20 mm**

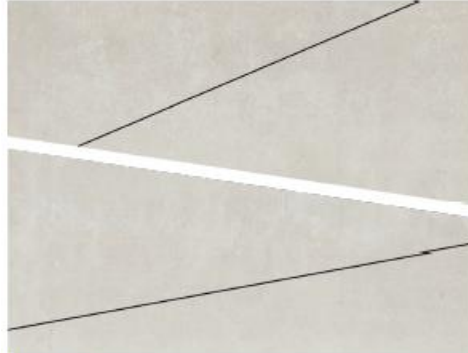


OVERFLOW GRILLE 15X60 20MM AS

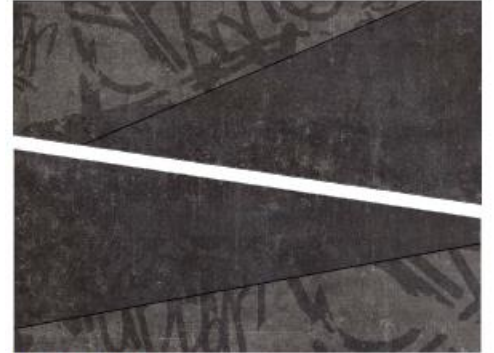


OVERFLOW CORNERS GRILLE 15X60 20MM AS

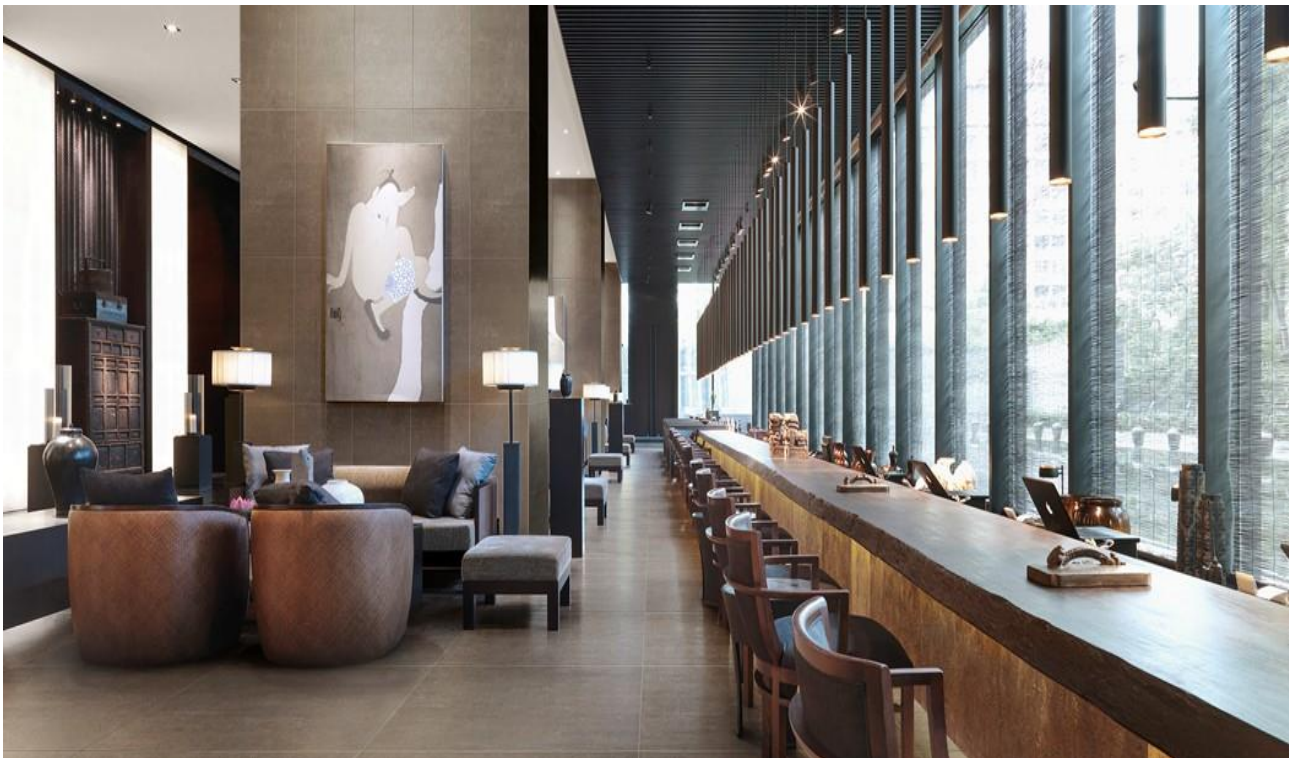
TEHOSTELAATAT (kaikki värit)



Urban White NR 655x900



Urban Graffiti Smoke NR 655x900



Clay 45x90 NR ja 90x90 NR

## TEKNISET OMINAISUUDET

### Margres Subway (V2) Lasittamaton kuivapuristelaatta (UGL)

Tekniset ominaisarvot	Testausmenetelmä	SFS-EN 14411-G vaatimukset keraamisille laatoille Bla	Tehtaan ilmoittamat sarjan keskimääräiset arvot
Pituus ja leveys	EN ISO 10545-2	± 0,6%	± 0,2 %
Lineaarisuus	EN ISO 10545-2	± 0,5%	± 0,2 %
Suoruus	EN ISO 10545-2	± 0,5%	± 0,3 %
Paksuus	EN ISO 10545-2	± 5%	± 2 %
Käyryys	EN ISO 10545-2	± 0,5%	± 0,2 %
<b>Veden imukyky (E<sub>b</sub>)</b>	EN ISO 10545-3	≤ 0,5%	≤ 0,03 %
<b>Taivutusvetolujuus</b>	EN ISO 10545-4	≥ 35 N/mm <sup>2</sup>	<b>50 N/mm<sup>2</sup></b>
<b>Murtolujuus</b>	EN ISO 10545-4	≥ 1300 N	<b>2900 N (9,5 mm) 3900 N(11 mm) 11000N (20 mm)</b>
<b>Pinnan kulutuskestävyys</b>	EN ISO 10545-6	≤ 175 mm <sup>3</sup>	<b>123 mm<sup>3</sup></b>
<b>Liukuesteluokitus</b>	DIN 51130 DIN 51097		<b>Naturale R9 A Antislip R10 A+B</b>
Kuumuuden kestävyys	ISO 10545-9	Ei vaadittava	Kestää
Pakkasenkestävyys	EN ISO 10545-12		Pakkasen kestävä
Tahrautumiskestävyys	EN ISO 10545-14	min.3	4-5

≥ = vähintään

≤ = korkeintaan

#### Liukastumisenestoluokitus, julkisten tilojen lattiat DIN 51130

- R9 kuivat tilat, kauppakeskukset yms, luiskan kaltevuus enintään 10 °
- R10 vähän karhea liukuestepinta, pesuhuoneet, kuivat sisätilat, sisääntuloaulat, luiskat 10-19°
- R11 karhea liukuestepinta, pesuhuoneet, teollisuuden tilat, suurtauluskeittiöt, terassit, luiskat 19-27°
- R12 erittäin karhea, uimahallit, päiväkodit, terassit ja parvekkeet, luiskat 27-35°
- R13 extra karheat, erikoistilat, elintarviketeollisuuden tilat joissa käsitellään rasvaa, luiskat yli 35°

#### Kosteiden tilojen lattiat missä liikutaan paljain jaloin DIN 51097

- A lievästi karhea, kuivat tilat, pukuhuoneet
- B karhea, märät tilat, pesuhuoneet, uima-altaan ympärys
- C erittäin karhea, tiloissa missä on tavallista suurempi liukastumisvaara, matalat uima-altaat vedenalaiset portaat, uima-altaan vierusta

#### Sävyvaihtelu laatoissa

- V1 minimaalinen
- V2 vähäinen
- V3 kohtalainen
- V4 suuri