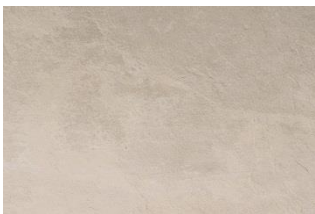
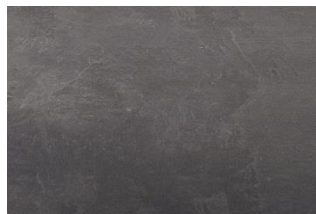


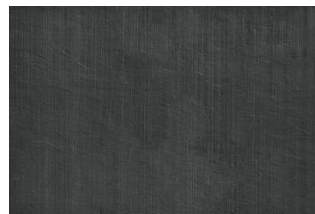
Coem Ardesia Mix



Avorio



Cenere



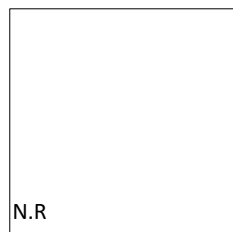
Antracite

Lasittamaton kuivapuristelaatta Bla UGL

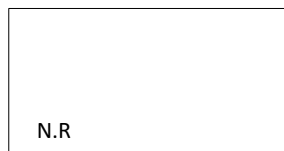
DIN 51130 Naturale R10



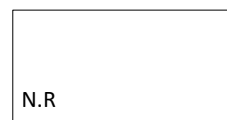
744,5x744,5
÷ 10 mm



595x595
÷ 10 mm



370,75x744,5
÷ 10 mm

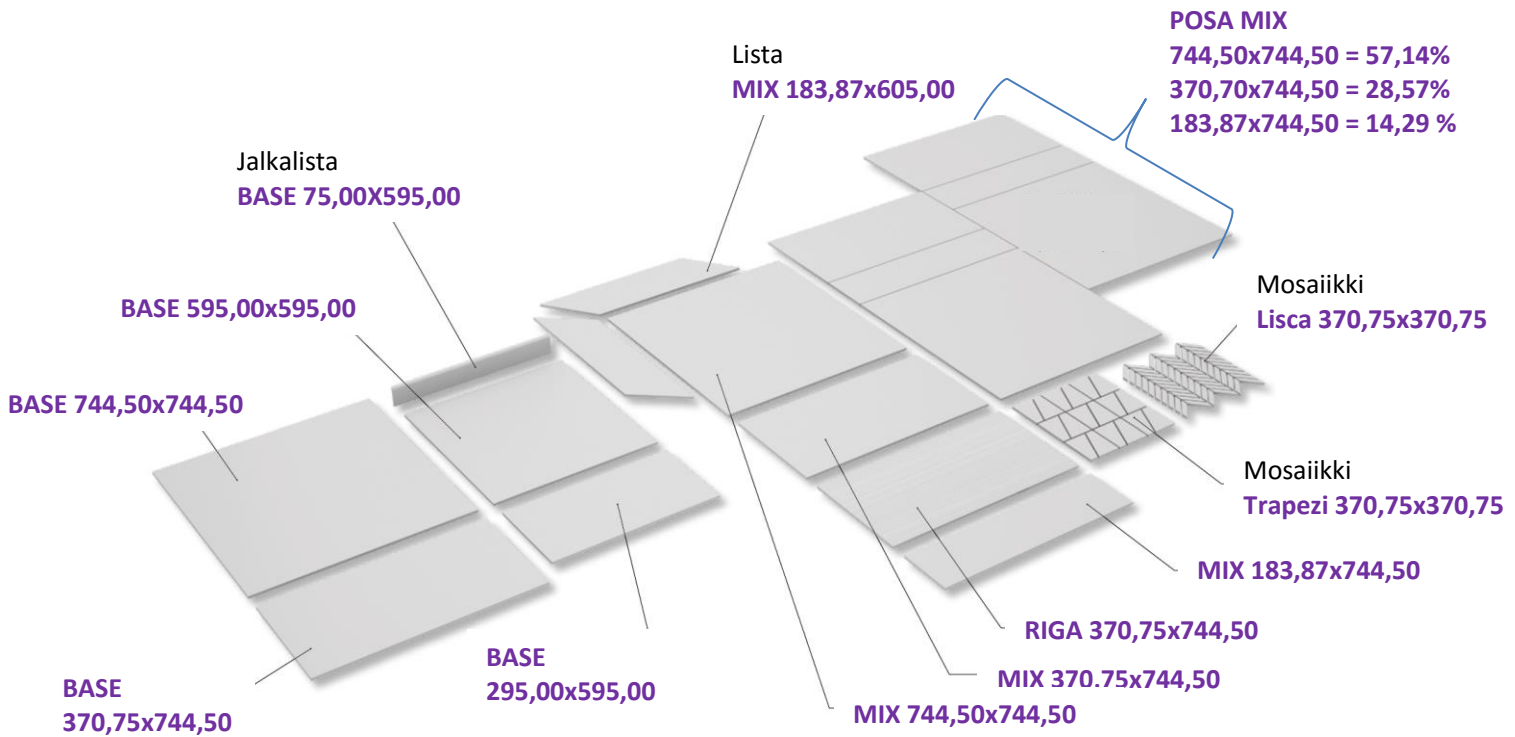


296x595
÷ 10 mm

Mallikansiossa tarkemmin laattojen erikoiskappaleet

N) Naturale = naturale pinta, matta

Sarjat BASE ja MIX saatavilla olevat koot ja mosaiikit



TEKNISET OMINAISUUDET
Coem Ardesia Mix , BASE (V3), MIX (V4)

Tekniset ominaisarvot	Testausmenetelmä	SFS-EN 14411-G vaatimukset keraamisille laatoille	Tehtaan ilmoittamat sarjan keskimääräiset arvot
Pituus ja leveys	EN ISO 10545-2	± 0,6%	± 0,6 mm
Sivujen suoruus	EN ISO 10545-2	± 0,5%	± 0,5 mm
Suorakulmaisuus	EN ISO 10545-2	± 0,5%	± 0,5%
Paksuus	EN ISO 10545-2	± 5%	± 5%
Pinnan tasaisuus	EN ISO 10545-2	± 0,5%	± 0,5%
Vedenimukyky (E_b)	EN ISO 10545-3	≤ 0,5%	≤ 0,04 %
Taivutusvetolujuus	EN ISO 10545-4	≥ 35 N/mm ²	43,2 N/mm²
Murtolujuus	EN ISO 10545-4	≥ 1300 N ≥ 700 N *)	≥3191,6 N
Syväkulutuskestävyys	EN ISO 10545-6	≤ 175 mm ³	≤ 140 mm³
Liukkaus	DIN 51130 DIN 51097		Naturale R10
Jäädäytys- sulatuskestävyys	EN ISO 10545-12	Läpäisee testin EN 10545-1 mukaisilla arviointi perusteilla	Kestää
Kemikaalien kestävyys	EN ISO 10545-13	Valmistajan lausunnon mukaan	ULA Class
Kotitalous kemikaalien kestävyys	EN ISO 10545-13	UB min.	UB min.

*) paksuus < 7,5 mm ≥ = vähintään ≤ = korkeintaan

Liukastumisenestoluokitus, julkisten tilojen lattiat DIN 51130

- R9 kuivat tilat, kauppakeskukset yms, luiskan kaltevuus enintään 10°
R10 vähän karhea liukuestepinta, pesuhuoneet, kuivat sisätilat, sisääntuloaulat, luiskat 10-19°
R11 karhea liukuestepinta, pesuhuoneet, teollisuuden tilat, suurtalouskeittiöt, terassit, luiskat 19-27°
R12 erittäin karhea, uimahallit, päiväkodit, terassit ja parvekkeet, luiskat 27-35°
R13 extra karheat, erikoistilat, elintarviketeollisuuden tilat joissa käsitellään rasvaa, luiskat yli 35°

Kosteiden tilojen lattiat missä liikutaan paljain jaloin DIN 51097

- A lievästi karhea, kuivat tilat, pukuhuoneet
B karhea, märät tilat, pesuhuoneet, uima-altaan ympärys
C erittäin karhea, tiloissa missä on tavallista suurempi liukastumisvaara, matalat uima-altaat vedenalaiset portaat, uima-altaan vierusta

Sävyvaihtelu laatoissa

- V1 minimaalinen
V2 vähäinen
V3 kohtalainen
V4 suuri

