

Fioranese Heritage



Ivory



Beige



Grey



Walnut



Ivory

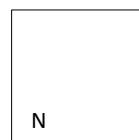


Grey



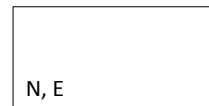
Beige

Neliöt



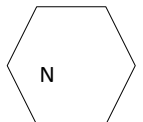
458x458
305x305
152,5x152,5
÷ 9mm

Suorakaiteet



408x614
÷ 9,5mm

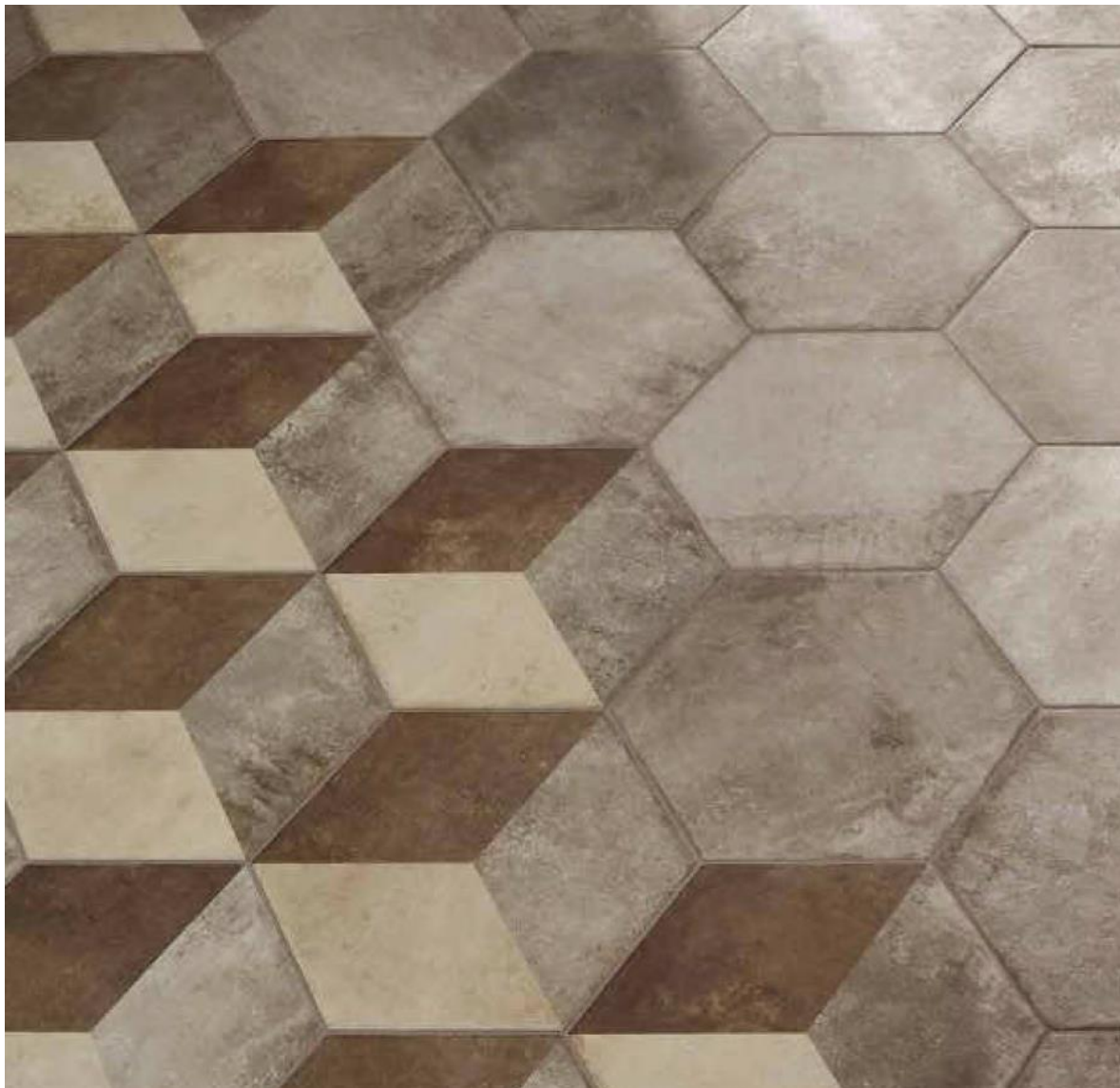
Kuusikulmaiset



345x400
sivu 20



Mallikansiossa tarkemmin laattojen erikoiskappaleet



TEKNISET OMINAISUUDET
Fioranese Heritage (V4)

Tekniset ominaisarvot	Testausmenetelmä	SFS-EN 14411-G vaatimukset keraamisille laatoille	Tehtaan ilmoittamat sarjan keskimääräiset arvot
Pituus ja leveys	EN ISO 10545-2	± 0,6%	± 0,6 %
Sivujen suoruus	EN ISO 10545-2	± 0,5%	± 0,5 %
Suorakulmaisuus	EN ISO 10545-2	± 0,5%	± 0,5 %
Paksuus	EN ISO 10545-2	± 5%	± 5 %
Pinnan tasaisuus	EN ISO 10545-2	± 0,5%	± 0,5 %
	EN ISO 10545-3	≤ 0,5%	0,46 %
Taivutusvetolujuus	EN ISO 10545-4	≥ 35 N/mm ²	≥ 36,15 N/mm²
Murtolujuus	EN ISO 10545-4	≥ 1300 N ≥ 700 N *)	≥ 1300 N
Pinnan kulutuskestävyys	EN ISO 10545-7	PEI lk./sykliä lkm.	PEI 4 (6000 sykliä) Ivory, Beige, Grey (2100 sykliä) Walnut
Liukkaus	DIN 51130 DIN 51097		Naturale R10 Esterno R11 A+B+C
Jäädytys- sulatuskestävyys	EN ISO 10545-12	Läpäisee testin EN 10545-1 mukaisilla arviointi perusteilla	Kestää
Kotitalous kemikaalien kestävyys	EN ISO 10545-13	UB min.	Kestää

*) paksuus < 7,5 mm ≥ = vähintään ≤ = korkeintaan

Liukastumisenestoluokitus, julkisten tilojen lattiat DIN 51130

R9	kuivat tilat, kauppakeskukset yms. luiskan kaltevuus enintään 10 °
R10	vähän karhea liukuestepinta, pesuhuoneet, kuivat sisätilat, sisääntuloaulat, luiskat 10-19°
R11	karhea liukuestepinta, pesuhuoneet, teollisuuden tilat, suurtalouskeittiöt, terassit, luiskat 19-27°
R12	erittäin karhea, uimahallit, päiväkodit, terassit ja parvekkeet, luiskat 27-35°
R13	extra karheat, erikoistilat, elintarviketeollisuuden tilat joissa käsitellään rasvaa, luiskat yli 35°

Kosteiden tilojen lattiat missä liikutaan paljain jaloin DIN 51097

A	lievästi karhea, kuivat tilat, pukuhuoneet
B	karhea, märät tilat, pesuhuoneet, uima-altaan ympärys
C	erittäin karhea, tiloissa missä on tavallista suurempi liukastumisvaara, matalat uima-altaat vedenalaiset portaat, uima-altaan vierusta

Sävyvaihtelu laatoissa

V1	minimaalinen
V2	vähäinen
V3	kohtalainen
V4	suuri

PEI 4 -luokan laattojen soveltuvuus julkisiin tiloihin:

6000 sykliä	voidaan käyttää tiloissa, joissa on melko raskas kulutus. Näitä tiloja ovat mm. liiketilat, koulut ja hotellit, pois lukien ostoskeskusten- ja koulujen sisääntuloaulat.
2100 sykliä	soyvät esim. hotellihuoneiden eteisiin ym. vastaaviin tiloihin sekä julkisten tilojen seiniin.



